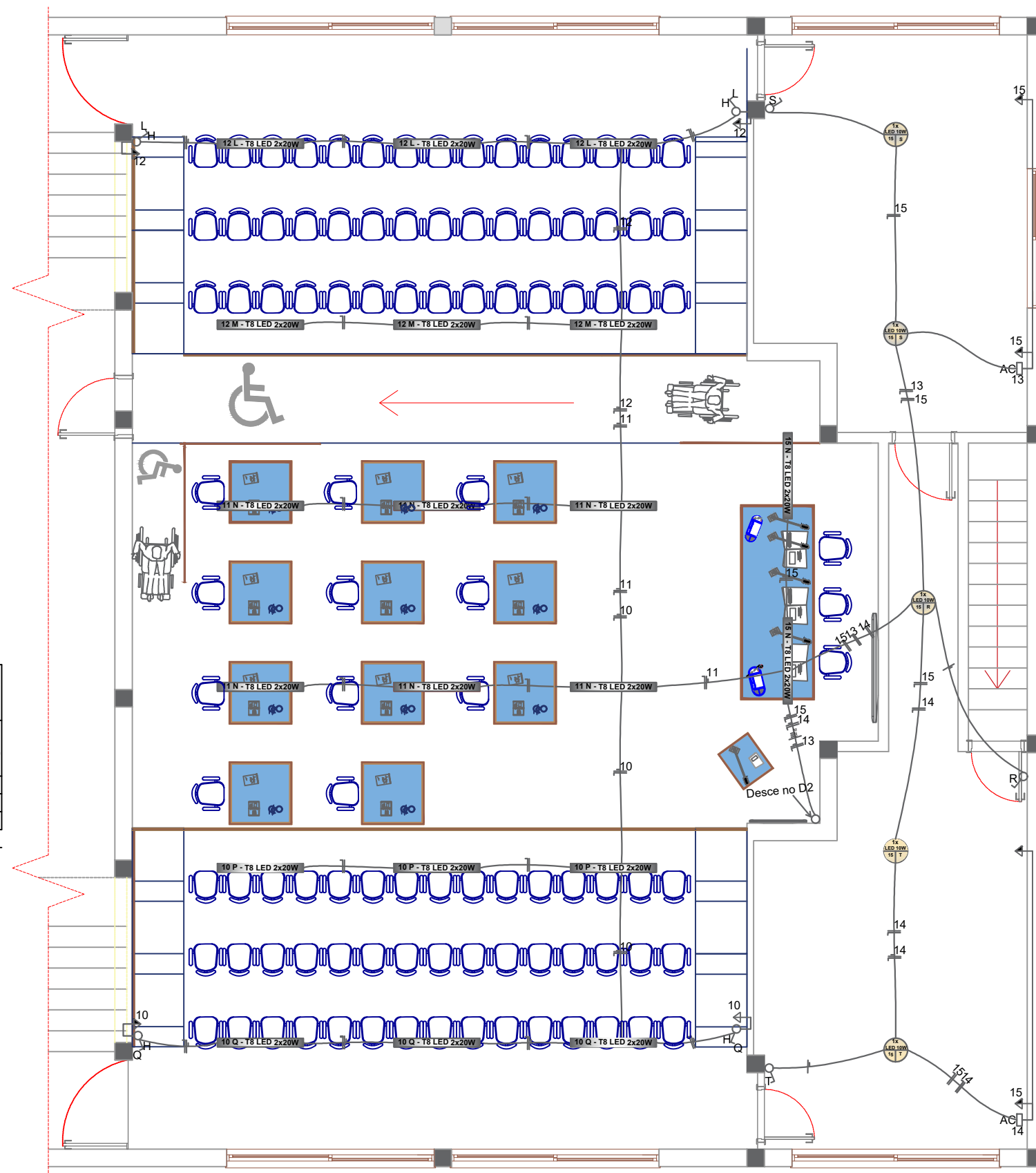


LEGENDA	
	Manter ponto de luz existente no teto; Substituir luminária existente por luminária Led tipo calha, de sobrepor em chapa de aço, com aletas em acrílico, com 2 lâmpadas Led T8 de 20W
	Manter ponto de luz existente no teto; Substituir luminária existente por luminária plafon/plafonier em plástico com Ø17cm, com 1 lâmpada LED de 10W, luz fria 6500K, base E27
	Manter interruptor existente de uma seção e tomada
	Manter tomada existente de luz média (1,30cm do piso)
	Manter fios existentes (fase, neutro, retorno e terra)
	Seccionamento do pavimento térreo




ELISIANE M. LONGARA
 ENGENHEIRA CIVIL - CREA RS247684
 (55) 996438762
 elisiane.engcivil@hotmail.com
 Sete de Setembro, 252, Caçapava do Sul - RS
 longara.engenharia

REFORMA DE COBERTURA
 Rua Barão de Caçapava, nº 621, Caçapava do Sul - RS

Área Projeção Telhado 477,84m ²	Responsável Técnico Elisiane Marques Longara Eng. Civil - CREA RS247684	Proprietário(a)/Interessado(a) Silvo Tolfo Tondo Presidente da Câmara Municipal de Vereadores
Data Julho/2023	Luminárias Plenário - Instalação elétrica existente	Prancha extra 08
Escala 1:75		